

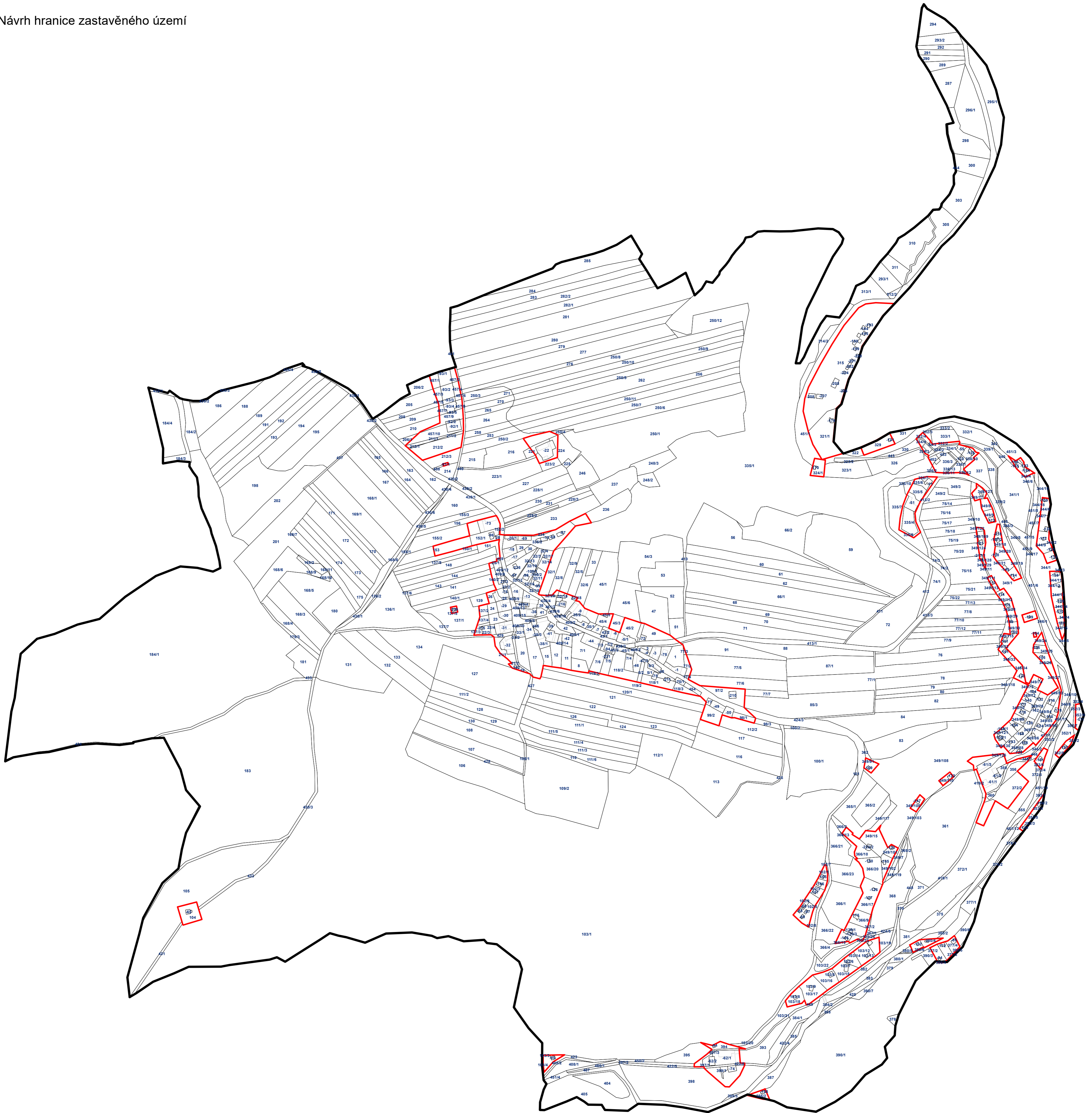
Vymezení zastavěného území Ostrovec - Lhotka

Katastrální území Lhotka u Terešova

Měřítko 1 : 4 000

Legenda:

- Hranice katastrálního území
- Návrh hranice zastavěného území



Milan Ineman, starosta obce Ostrovec - Lhotka

Podpis:

Otisk úředního razítka: